

Blockschaltbild

Main Board 4010 - 04FL/12KL 2

Konnektor

Konnektorblock (Board 4040) 3

Konnektor-Interface (Board 4010-04FL/12KL) 4

Spannungsversorgung

UG9V; UD5V; UG5V (Board 4010-04FL/12KL) 5

Tuner

FM / AM-Tuner (Board 4010-04FL/12KL) 6

RDS-Decoder (Board 4010-04FL/12KL) 7

NF-TeilAudiocontroller, NF-Endstufe
(Board 4010-04FL/12KL) 8**Interface**Zündung, Tel.-Mute, GAL, PM-Bus
(Board 4010-04FL/12KL) 9**Steuerung**

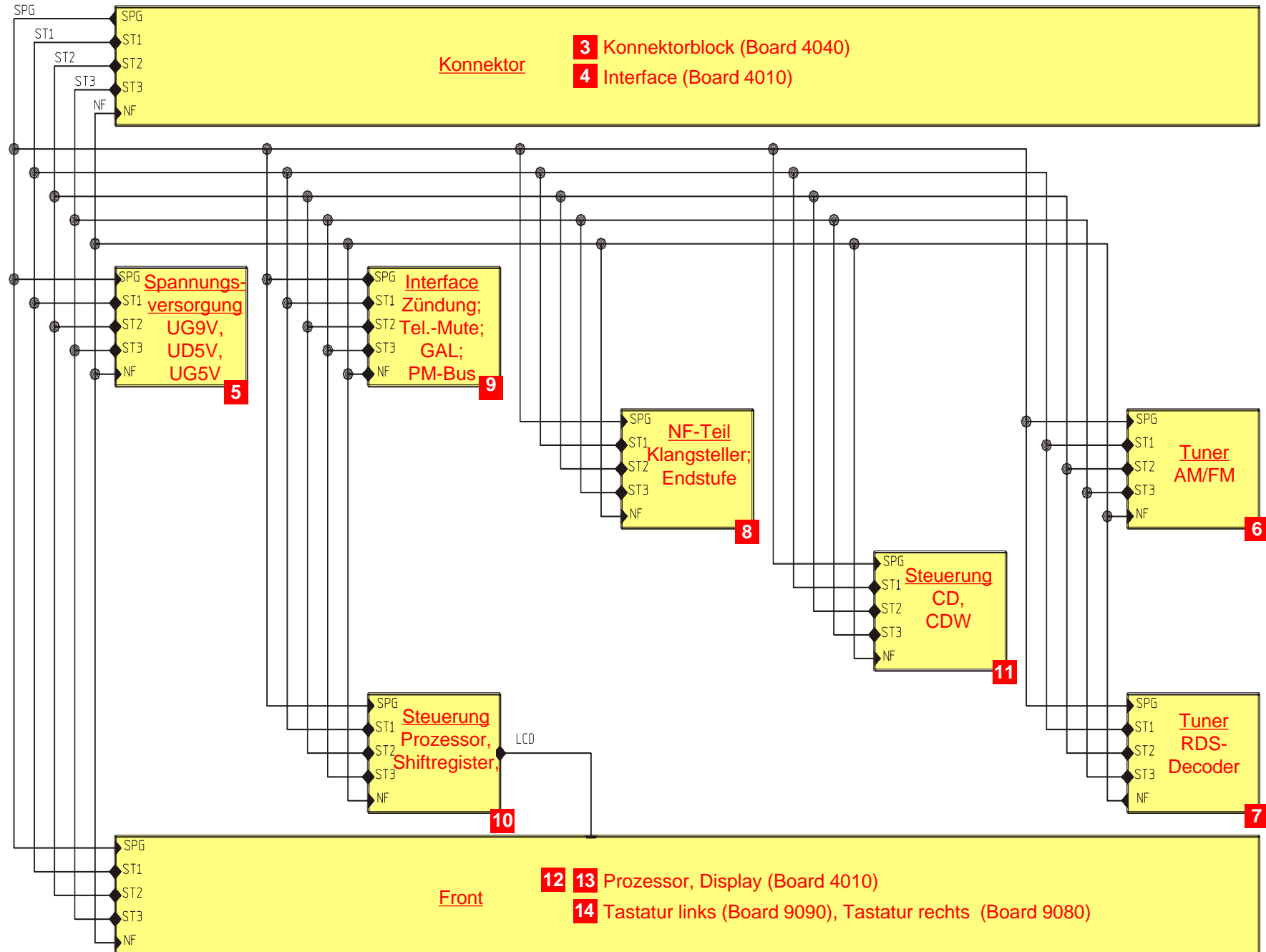
Prozessor; EEPROM (Board 4010-04FL/12KL) 10

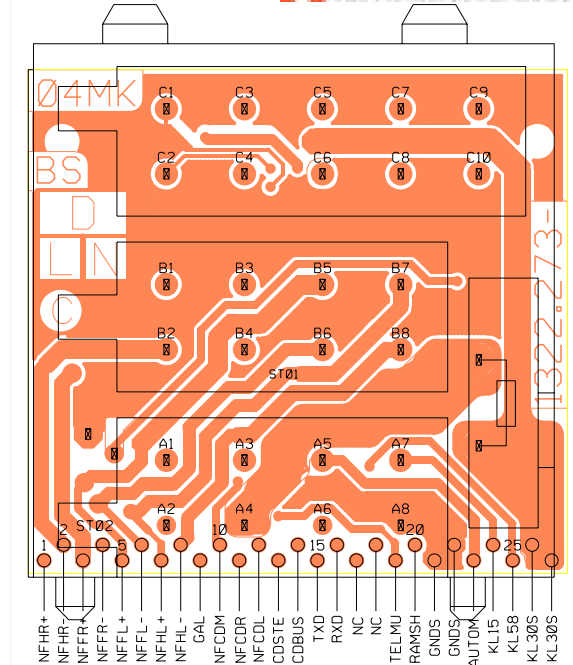
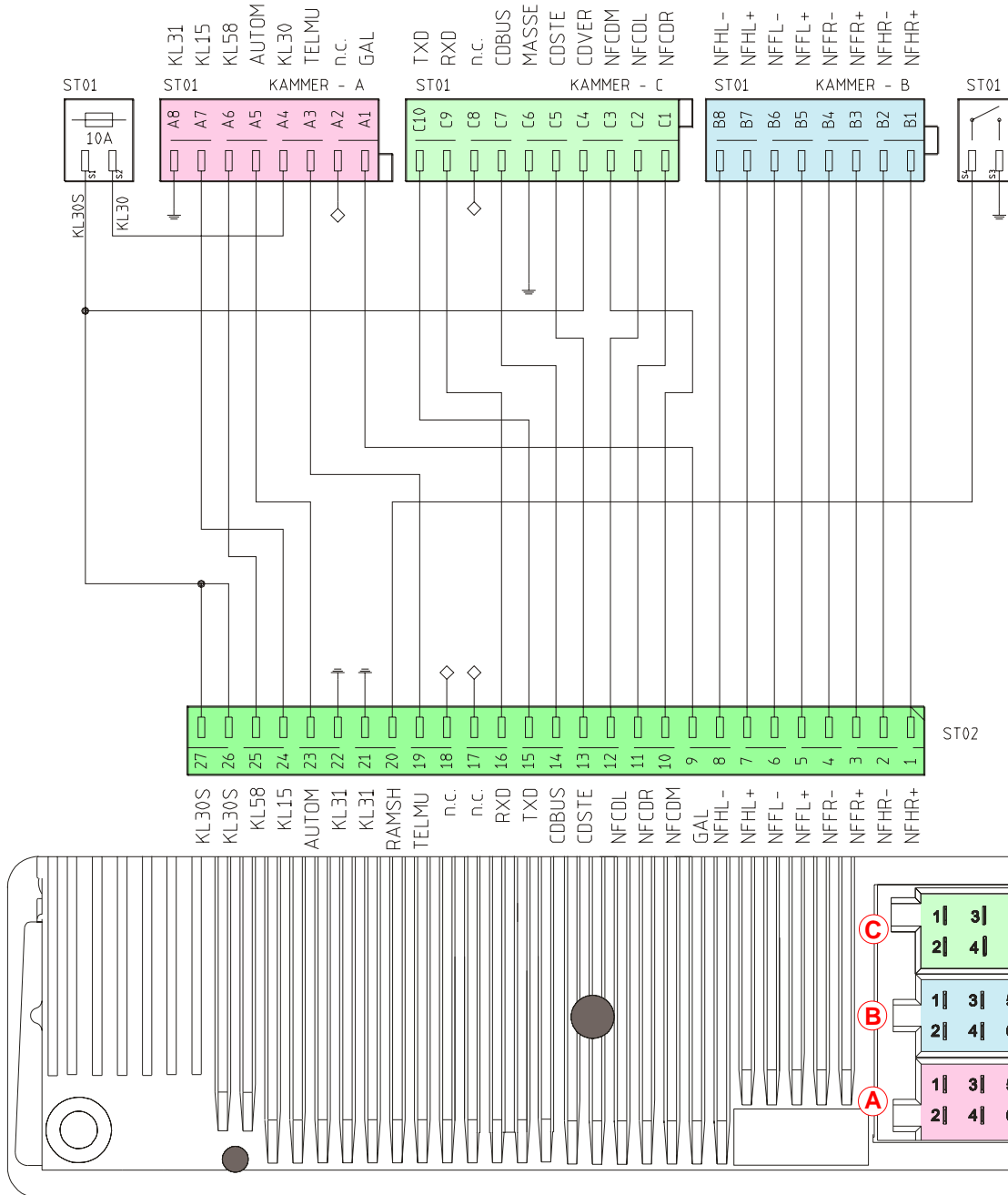
CD-Steuerung, CDW-Steuerung
(Board 4010-04FL/12KL) 11**Front**

Prozessor, Display (Board 4010-04FL) 12

Prozessor, Display (Board 4010-12KL) 13

Tastatur links (Board 9090),
Tastatur rechts (Board 9080) 14





PIN	Kammer A	Kammer B	Kammer C
1	GAL	Lautsprecher Heck rechts+	NF-CDW re
2	nicht belegt	Lautsprecher Heck rechts -	NF-CDW li
3	Telefon-Mute	Lautsprecher Front rechts+	NF-CDW Masse
4	KL30 Batterie	Lautsprecher Front rechts -	Ubatt. (KL30) nach Sicherung
5	Steuer-ausgang 12V	Lautsprecher Front links+	CDW-Steuerung ein
6	KL58 Beleuchtung	Lautsprecher Front links -	KL31 Masse
7	KL15 Zündung	Lautsprecher Heck links+	CD-BUS
8	KL31 Masse	Lautsprecher Heck links -	nicht belegt
9			BUS-RXD
10			BUS-TXD

